



Wäscherutsche

Edelstahl

ZENTRALE STAUBSAUG-
SYSTEME



V2A



Tomasz Trojanowski-Fotolia.com

Wäscherutsche V2A



Durchmesser:

D = 250 mm

D = 300 mm

Deckel aus V2A

Best.Nr.: VA 88-501

Best.Nr.: VA 88-541

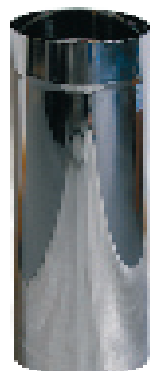


Schurenrohr mit Einwurf

Best.Nr.: VA 88-502

Best.Nr.: VA 88-542

Edelstahl V2A III-D
mit Außensicke
Einwurfschacht:
ca. 305 x 245 x 170 mm
Länge: ca. 570 mm
Einbaulänge: ca. 490 mm



Ausgleichsrohr

Best.Nr.: VA 88-503

Best.Nr.: VA 88-543

Edelstahlrohr V2A III-D
Länge: ca. 1080 mm
Einbaulänge variabel,
max 900 mm.
Einfache Höhenjustierung
bei Anlagen mit mehreren
Schuren.



Fallrohr lang

Best.Nr.: VA 88-504

Best.Nr.: VA 88-544

Edelstahlrohr V2A III-D
mit Außensicke
Länge: ca. 1080 mm
Einbaulänge: ca. 1000 mm



Fallrohr kurz

Best.Nr.: VA 88-505

Best.Nr.: VA 88-545

Edelstahlrohr V2A III-D
mit Außensicke
Länge: ca. 580 mm
Einbaulänge: ca. 500 mm



Endrohr

Best.Nr.: VA 88-506

Best.Nr.: VA 88-546

Edelstahlrohr V2A III-D,
Umbörtelung am Ende
Länge: 100 mm



Bogen, 15° D = 250

Best.Nr.: VA 88-507-15

Best.Nr.: VA 88-547-15



Bogen, 30° D = 300

Best.Nr.: VA 88-507-30

Best.Nr.: VA 88-547-30

Andere Bögen auf Anfrage

Rohrhalter mit Gummieinlage
mit Stockschraube.
Einfache Fixierung der
Rohre an der Wand

Best.Nr.: VA 88-508

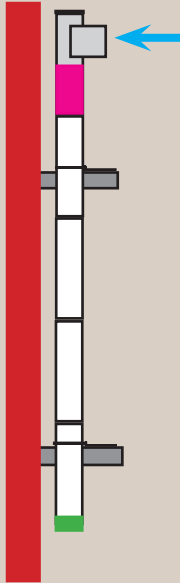
Best.Nr.: VA 88-534

Auflager mit Gummieinlage
2 Stück Auflagerplatten
1 Rohrhalter

Best.Nr.: VA 88-512

Best.Nr.: VA 88-539

Wäscherutsche-Kit V2A



1 x Einwurf + Rohrsystem, OG bis KG

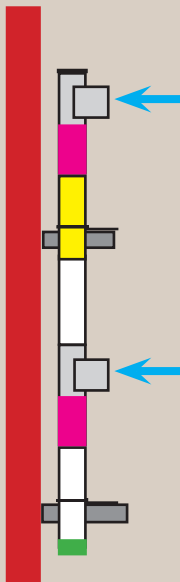
- 1 x Deckel
- 1 x Schurenrohr
- 4 x Fallrohr, lang
- 1 x Fallrohr, kurz
- 1 x Endrohr
- 2 x Rohrhalter
- 2 x Auflager

D = 250 mm

Best.Nr.: VA 88-521

D = 300 mm

Best.Nr.: VA 88-548



2 x Einwurf + Rohrsystem, OG bis KG

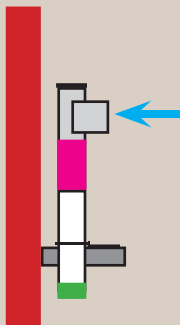
- 1 x Deckel
- 2 x Schurenrohr
- 1 x Ausgleichsrohr
- 2 x Fallrohr, lang
- 2 x Fallrohr, kurz
- 1 x Endrohr
- 2 x Rohrhalter
- 2 x Auflager

D = 250 mm

Best.Nr.: VA 88-522

D = 300 mm

Best.Nr.: VA 88-549



1 x Einwurf + Rohrsystem, EG bis KG

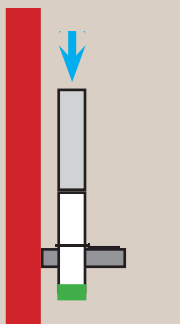
- 1 x Deckel
- 1 x Schurenrohr
- 1 x Fallrohr, lang
- 1 x Fallrohr, kurz
- 1 x Endrohr
- 1 x Rohrhalter
- 1 x Auflager

D = 250 mm

Best.Nr.: VA 88-523

D = 300 mm

Best.Nr.: VA 88-550



Änderung bei einem Einwurf von oben:

Es entfällt der Deckel, ein Schurenrohr und ein Fallrohr, kurz.

D=300: Die fehlende Rohrlänge wird mit einem Fallrohr (1080mm) ersetzt.

D=250: Die fehlende Rohrlänge wird mit einem Fallrohr (1080mm) ersetzt,

D=250: zusätzlich benötigt man den Konus von 250 auf 300 mm.

Bestellen Sie die Einwurftüre nach Ihrer Wahl

Montagetipps

Absturzgefahr:

Sichern Sie das Rohrsystem beim Einbau durch unterbauen!



Auflager: 1 x je Deckendurchführung

Die Rohrschelle mit Gummieinlage wird um das Rohr montiert.

Die Auflagerplatten werden an den Schrauben der Rohrschelle mit den Muttern befestigt. Die Auflagerplatten werden auf dem Rohboden mit mehreren Schrauben und 6 mm Dübeln verankert.

Rohrhalter: 1 x je Etage

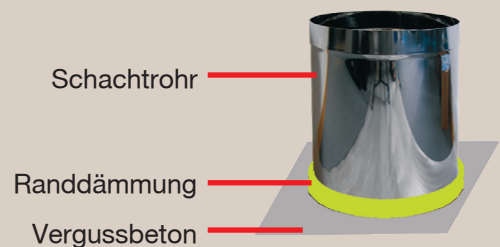
Fixieren Sie das Rohr auf halber Raumhöhe je Etage und am obersten Einwurf mit einem Rohrhalter!



Deckendurchführung:

Nach dem Einjustieren des Rohres wird die verbleibende Öffnung im Bereich der Deckendurchführung mit Beton ausgegossen.

Anschließend zur Trennung vom Estrich mit einem Randdämmstreifen umwickelt.



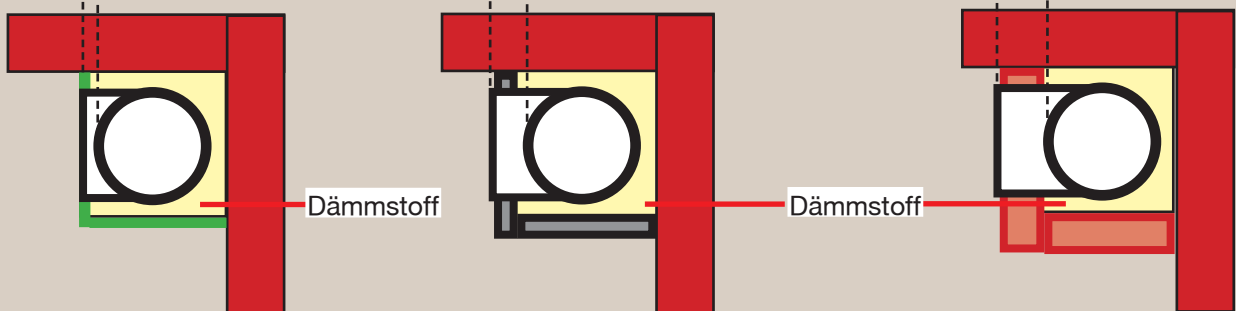
Vormauerung:

Es ist empfehlenswert das Edelstahlrohr mit einem Schallschutz aus Steinwolle oder einem anderen schalldämmenden Material zu verkleiden.

30 - 60 mm für 24 mm Gips

60 -120 mm für 5 cm Gasbeton

120 - 180 mm für 11cm Ziegel



Schurentiefe:

Die Schure kann mit einer Metallsäge oder einem Winkelschleifer mit einer Trennscheibe für VA-Blech auf die notwendige Länge gekürzt werden.

Schurenlänge mindestens 40 mm

